

ASAMBLEA VIRTUAL



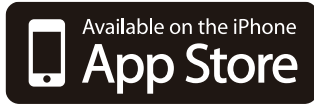
Nuestra asamblea desde la APP
¡ES MUY FÁCIL!



PASO 1

En caso de no contar con la aplicación instalada, siga los siguientes pasos:

Ingrese a la tienda según corresponda:



Busque e instale la aplicación con el nombre
ASEVMWARE

En caso de que su dispositivo sea **Iphone** debe de descargar la aplicación **ASOMOVIL** en la tienda de **APPLE** , colocar el nombre de su asociación y seguir el procedimiento actual



PASO 2

Ingrese al aplicativo instalado en su móvil y solicite su contraseña genérica, presionando el botón.

¿Olvidó su contraseña?

Coloque su [número de identificación](#) y su [correo electrónico](#) previamente registrado en la asociación y el texto de seguridad. Haga clic en [ENVIAR RECORDATORIO](#).



The image shows a smartphone screen with a dark blue header containing a hamburger menu icon and the text "Recuperación Contraseña". Below the header, the screen displays the following content:

- Recuperación de acceso al sistema**
- Text: "Escriba los datos solicitados y le notificaremos inmediatamente mediante su correo electrónico registrado en la organización."
- Label: "Código o identificación:" followed by an empty text input field.
- Label: "Correo electrónico" followed by an empty text input field.
- Text: "Digite el texto que aparece en la imagen a continuación:"
- Image: A security code "274PV" displayed in green, pixelated characters on a black background.
- Label: An empty text input field for the security code.
- Button: A green button labeled "Enviar recordatorio" with a hand icon pointing to it, indicating it should be clicked.

PASO 3

Ingrese a su cuenta de correo electrónico y corrobore la contraseña enviada.

Ingrese a la aplicación nuevamente y coloque el **código de empleado** y la contraseña enviada a su correo.

DEMOWEB

Estimado asociado, puede autenticarse en el sistema de Gestión App utilizando la siguiente contraseña temporal.

XXA51H

* Esta contraseña es temporal, el tiempo de duración es de limitado, por lo que pasado el tiempo no podrá utilizarla para autenticarse



PASO 4

La aplicación le solicitará **personalizar su contraseña**, digite nuevamente la contraseña enviada, su nueva contraseña y confirme la misma, posteriormente haga clic en **Cambiar Clave**.

Vuelva a ingresar a la aplicación e ingrese su contraseña personalizada.



The image shows a smartphone screen with a dark blue header containing a hamburger menu icon and the text "Cambio de contraseña". The main content area is white and features the heading "Cambie su contraseña". Below this heading are three input fields: "Contraseña actual:", "Nueva contraseña:", and "Confirme la nueva contraseña:". At the bottom of the screen is a green button labeled "Cambiar Clave", which is being clicked by a hand icon.

PASO 5

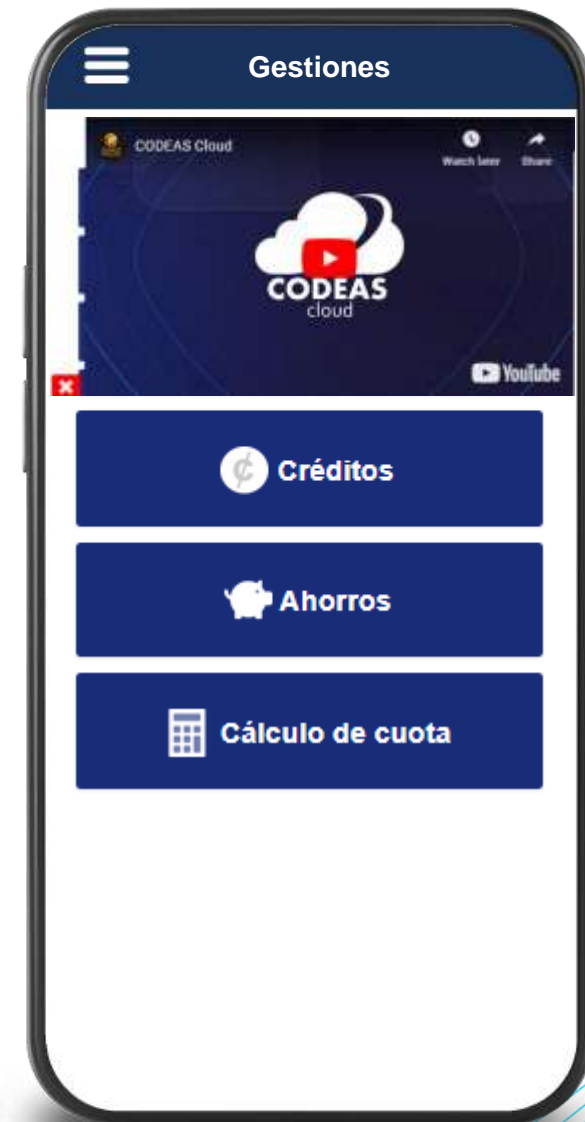
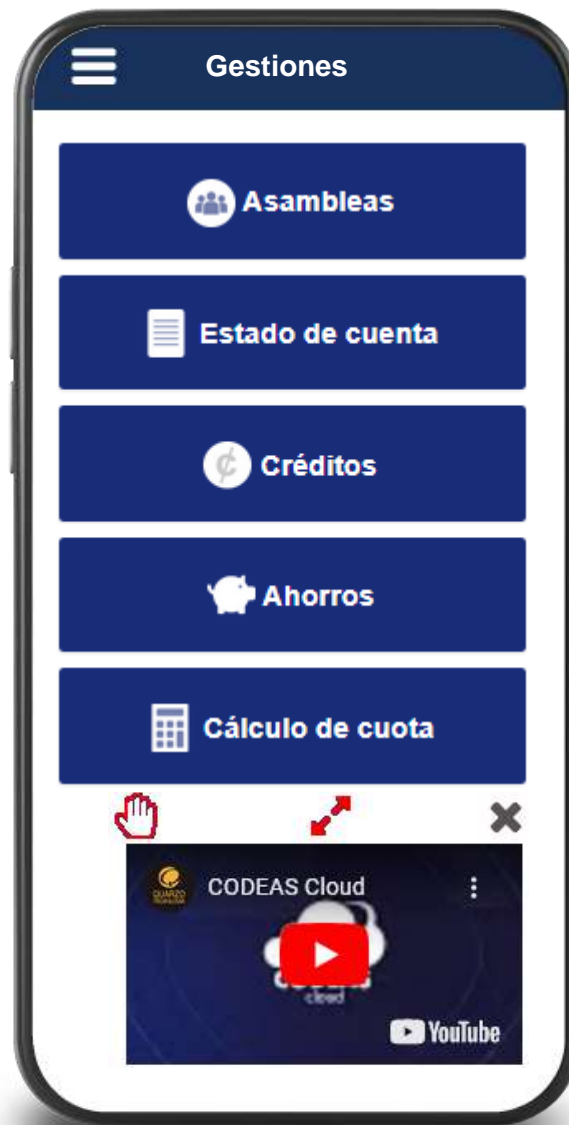
Al ingresar al App, podrá observar un video, este un streaming del evento en vivo y se mostrará en todas las pantallas del App.

El video cuenta con 3 íconos, estos son controles para manipular el video

Si el video le obstruye algún botón durante la asamblea, puede mover el video en su pantalla con el ícono de la “mano”, solamente presiónelo y arrastre.

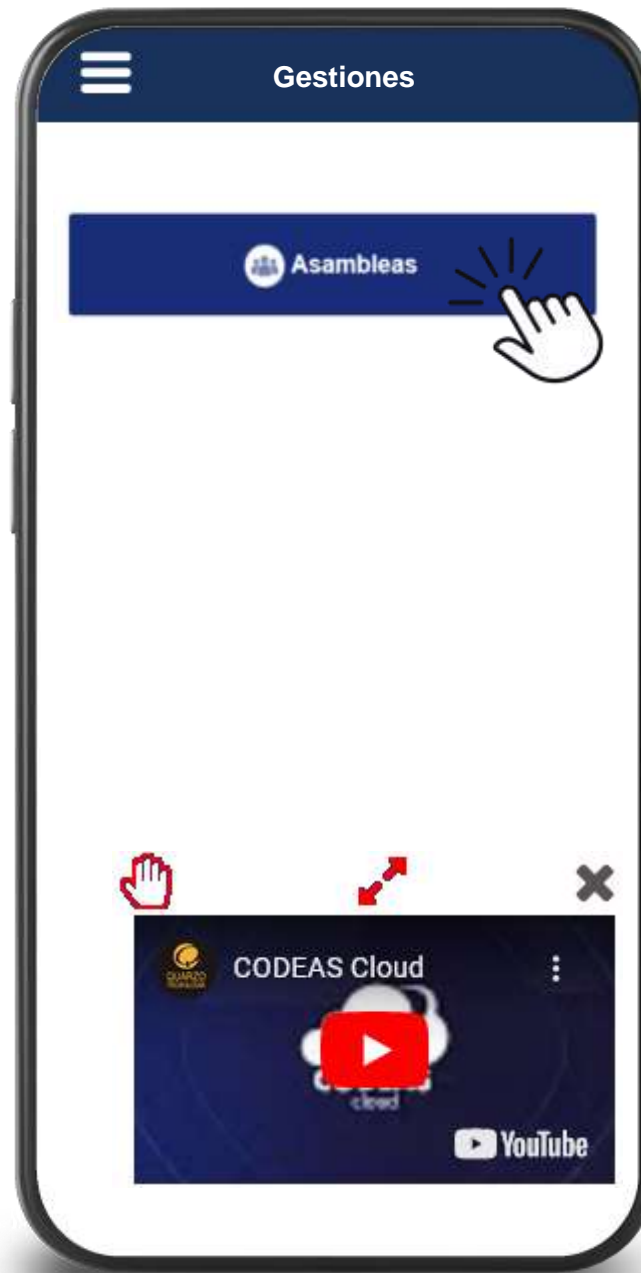
El ícono de la doble flecha, le permite expandir el video para verlo maximizado, en caso de que de quiera regresar al video minimizado, presiona el en el ícono de la “X” roja que se muestra en la esquina inferior izquierda del video.

El ícono de la “X” gris, permite cerrar el video, en caso de que quiera volverlo a ver, será necesario cerrar sesión y volver a ingresar



PASO 6

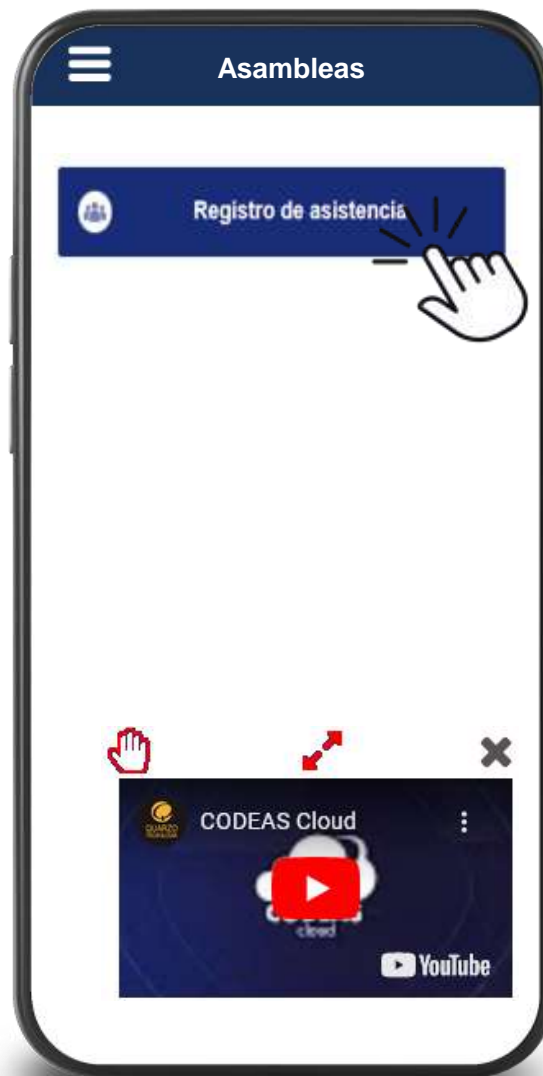
Seleccione la opción de [ASAMBLEAS](#).



PASO 7

Realice el registro de asistencia mediante el botón [Registro de Asistencia](#).

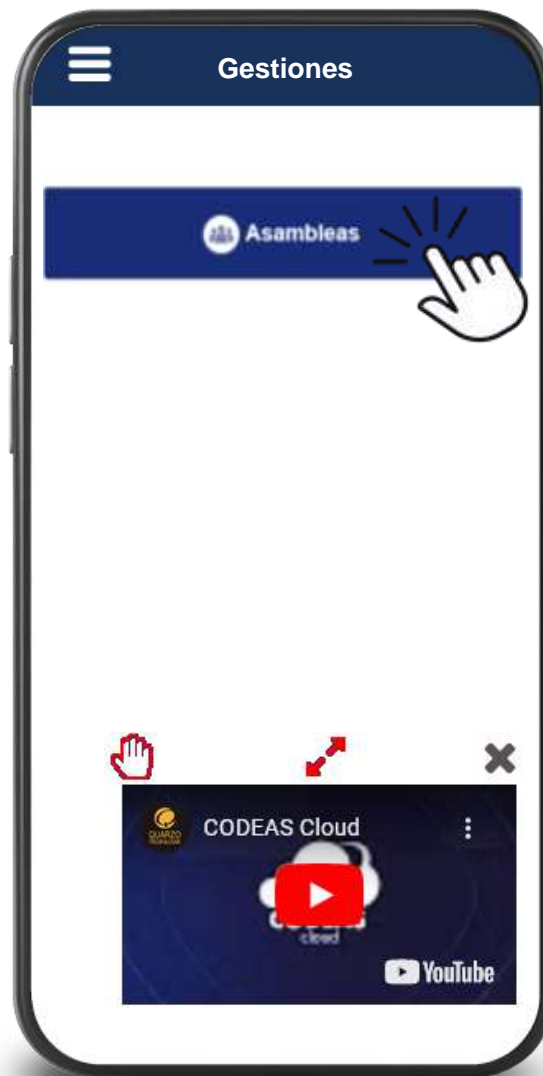
Una vez registrado, el sistema le permitirá realizar la gestión de [votación](#), [Aprobaciones](#), [Mociones](#), y quedará activo para participar en los sorteos.



APROBACIONES Y MOCIONES

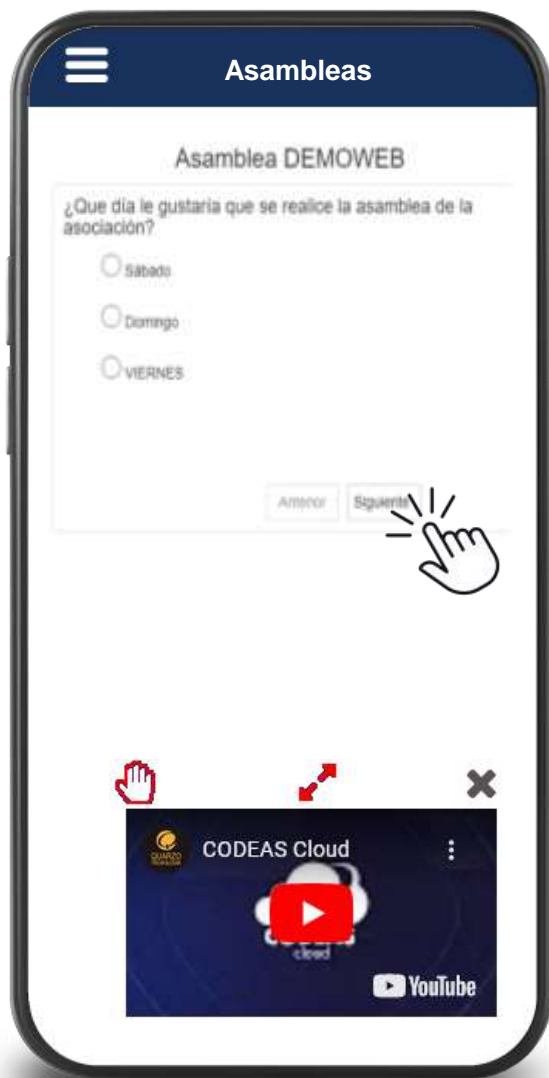
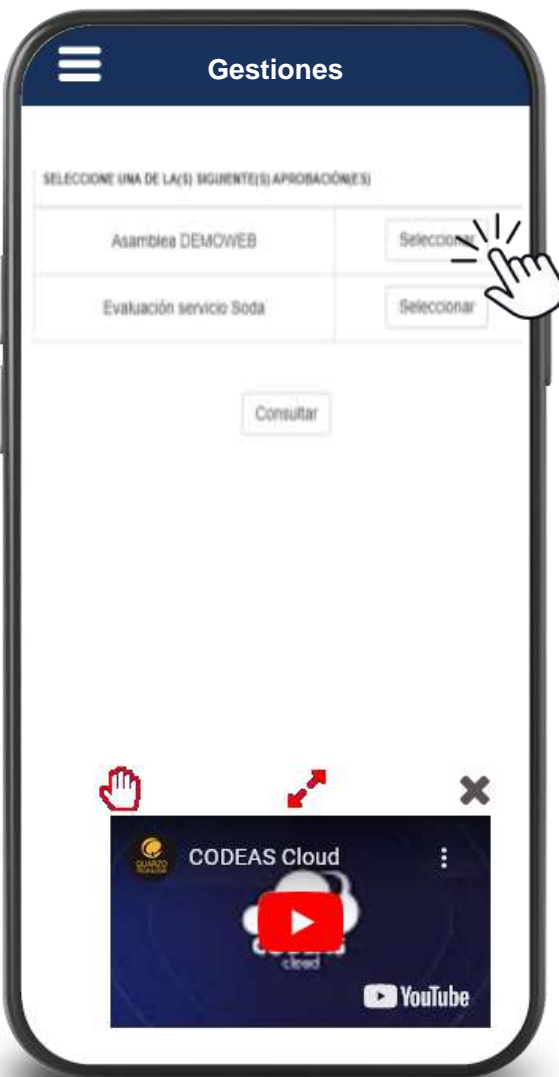
Ingrese al menú principal en la opción [asambleas](#).

Seleccione la opción de [aprobaciones](#) o [mociones](#).



APROBACIONES Y MOCIONES

Seleccione, apruebe y finalice el proceso.



VOTACIONES

Ingrese al menú principal o a la opción de asambleas.

Seleccione el botón de **“VOTACIONES”**



VOTACIONES

El sistema desplegará los puestos a votar:

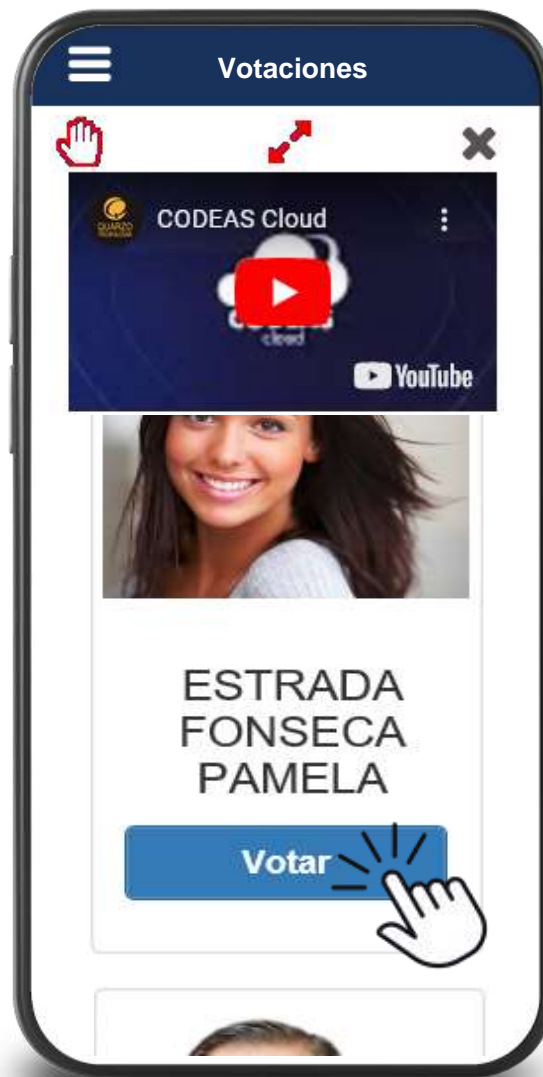


VOTACIONES

Seleccione y vote por el candidato de su preferencia.

Recuerde, si el video no le permite ver el botón de votación, puede arrastrarlo con el ícono de la mano a un lugar donde le bloquee.

Ratifique su voto o deniegue su voto, según corresponda.



VOTACIONES

Continúe votando por los puestos restantes, hasta finalizar con todos los puestos, una vez finalizado el sistema le estará confirmando que el proceso se ha realizado de manera satisfactoria.

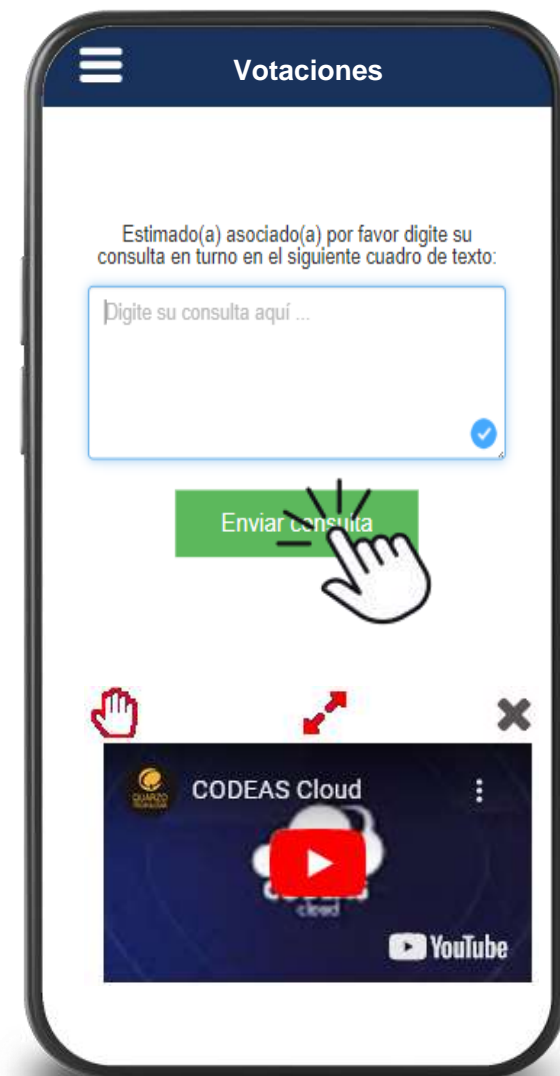


Realizar consultas

Si durante la asamblea se permite la sesión de consultas, el sistema le permitirá realizar la gestión.

Ingresa al menú principal en la opción [asambleas](#).

Seleccione la opción de [Realizar consultas](#) y escriba su consulta.



Ya se registró su asistencia,
aprobación, moción y
votación.



Para conocer más, le invitamos a visitar:



QUARZO TECNOLOGÍA